

Püspökszentlászló Emmaház

Képek és alaprajz

Hosszúhetény- Püspökszentlászló

Emmaház
Püspökszentlászló 26.

Bagó-lakás
Petőfi u. 28.
(kulcs)

Zengő
(a Dunántúl
legmagasabb
pontja)

Hosszúhetény, Magyarország

Image © 2010 GeoEye
© 2010 Cnes/Spot Image
© 2010 Europa Technologies
© 2010 Terra-Mag

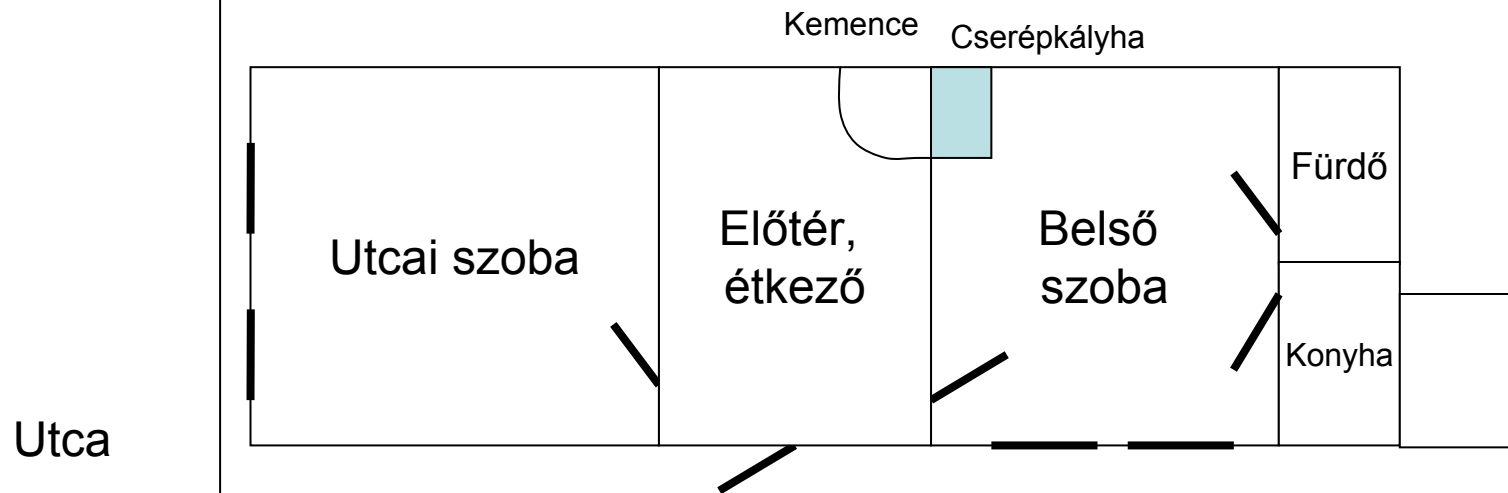
Püspökszentlászló



Emmaház

- Cím: 7694 Hosszúhetény, Püspökszentlászló 26.
- Nevét Trecsek Emma néni után adtuk, aki ebben a házban lakott 1983-ig, és az utcai szobában volt az utolsó kisbolt Püspökszentlászlón
- 2009 őszén került külső és belső felújításra
- Alapterület: kb. 65 m², két szoba, előszoba, étkező, konyha, fürdőszoba
- Teljesen felszerelt konyha (villanytűzhely), fürdőszoba (zuhanyzó, WC, mosdó, hideg-meleg víz), étkező, ágynemű, törülköző, stb.
- Díj: 2.500,- Ft / fő / éj + 220 Ft IFA.
- Nyitvatartás: április 1-október 31.

Emmaház alaprajz vázlat



Emmaház 2009 december



Emmaház 2009 december



Emmaház 2009 december



Emmaház 2010 január



Emmaház 2010 január



Emmaház 2010 január

